

La lettre S

S se prononce [Z]
entre 2 voyelles

ex : ASIE

CUISINER

LA CHAISE



LA FRAISE



LE POISON

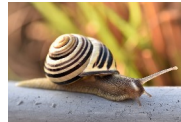


S se prononce [s]
dans les autres situations

LE STYLO

LE SUCRE, LE SEL

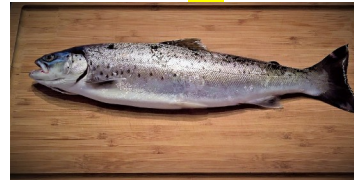
UN ESCARGOT



LE CROISSANT



LE POISSON



S ne se prononce pas

à la fin d'un mot (99%) si pas de
voyelle après

PARIS

TU PARLES

LES LIVRES

mais LESAMIS (liaison [z])

Autre son [z] en français

Z (2% en français)
le ZOO

ZÉRO (0)

Autres sons [s] en français

C / SC + E-I-Y

LE CITRON



LA CERISE



UN ASCENSEUR

- TION se prononce [sion] : ATTENTION !